

各都道府県介護保険担当課（室）

各保険者介護保険担当課（室）

各介護保険関係団体 御中

← 厚生労働省 老健局介護保険計画課

## 介護保険最新情報

今回の内容

第3期（平成18～20年度）市町村介護保険事業

計画及び都道府県介護保険事業支援計画における

介護給付等サービス量の見込みと実績の比較

について 計11枚（本紙を除く）

Vol.112

平成21年9月10日

厚生労働省老健局介護保険計画課

【貴関係諸団体に速やかに送信いただきますよう、よろしく願いいたします。】

連絡先 TEL：03-5253-1111(内線2175)  
FAX：03-3503-2167

平成21年9月10日

老健局介護保険計画課

(担当・内線)

老人福祉計画官 佐藤 (2172)

(電話代表) 03(5253)1111

(F A X) 03(3595)2890

報道関係者 各位

## 第3期(平成18～20年度)市町村介護保険事業計画 及び都道府県介護保険事業支援計画における介護給付等 サービス量の見込みと実績の比較について

標記について、都道府県からの報告をとりまとめましたので、公表します。

### 【ポイント】

#### <施設・居住系サービス>

- ・ 平成18～20年度の第3期市町村介護保険事業計画・都道府県介護保険事業支援計画における施設・居住系サービス(特別養護老人ホーム、老人保健施設、認知症高齢者グループホーム及び介護専用型特定施設)<sup>(※)</sup>の3か年の定員総数の増加見込み11.5万床に対し、実績は8.1万床であった(見込みに対する実績の割合:71%)。この結果、平成20年度末現在の定員総数は92万床となった。

※介護療養型医療施設については、平成18年度以降、医療療養病床等への転換が進行しているが、第3期計画の策定段階ではその動向を十分に把握することができず、計画における見込み数が大きいままとなっていた自治体が多くある。このため、ここでは施設・居住系サービスから介護療養型医療施設は除外している。なお、介護療養病床を除外しないこととした場合、平成18～20年度の3年間において、12.4万床の増加見込みに対し、実績は5.6万床であったことになる。

- ・ 都道府県別にみると、実績が下回ったのは、京都府、東京都、千葉県、滋賀県、神奈川県等であり、首都圏や近畿圏等に集中している。これらの都道府県では、下回った理由として、収支が成り立ちにくいこと、人材の確保が難しいこと、基盤整備のための補助が不十分であること、地価が高く土地確保が困難であることなどを挙げている。

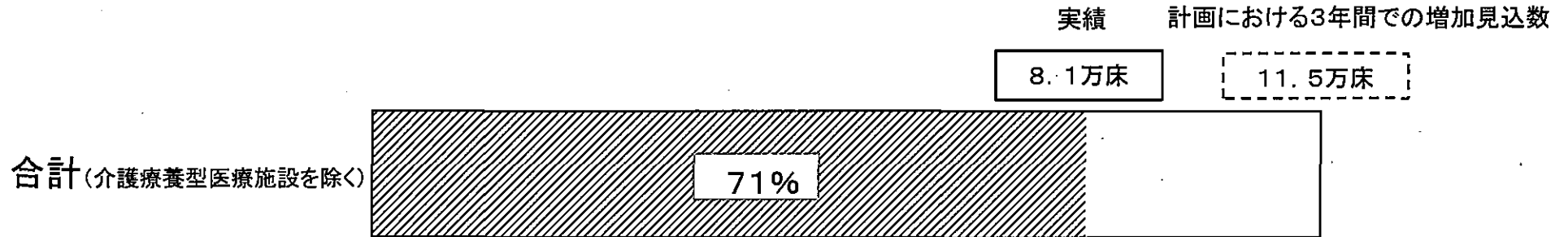
#### <在宅系サービス>

- ・ 在宅系サービスのうち、介護給付(要介護者への給付)については、平成20年度時点で、在宅3本柱と言われる訪問介護(15%増し)、通所介護(51%増し)・通所リハビリテーション(13%増し)、短期入所生活介護(24%増し)が全て見込みに比べ実績が上回っているなど、全般的に実績の方が上回っている。
- ・ 予防給付(要支援者への給付)については、全般的には見込み数に比べ実績が下回っている。

#### <参酌標準>

- ・ 平成21年3月時点における要介護2～5の高齢者数に対する施設・居住系サービス利用者の割合は、全国平均で37%であった。都道府県ごとにみると、最大のところで50%、最小のところでは27%となっており、地域差が大きい。

## 第3期計画期間における施設・居住系サービスの増加見込数と実績数の状況



	実績／計画における3年間の増加見込数
特別養護老人ホーム	3.7万床／5.1万床      (73%)
介護老人保健施設	1.7万床／2.7万床      (62%)
認知症高齢者グループホーム	2.3万床／2.4万床      (98%)
介護専用型特定施設	0.4万床／1.4万床      (31%)

(注) 上記各実績数には、介護療養型医療施設からの転換分については除外している。

※累積数で見ると、第3期計画末(平成21年3月)時点での計画上の見込数 95.7万床に対し、累積数 91.6万床である(96%)。

**介護療養型医療施設                      -2.8万床／0.9万床**

(注) 介護療養型医療施設については、平成18年度以降、医療療養型病床等への転換が進行しているが、第3期計画の策定段階ではその動向を十分に把握することができず、計画における見込み数が大きいままとなっていた自治体が多くある。このため、ここでは施設・居住系サービスから介護療養型医療施設は除外している。

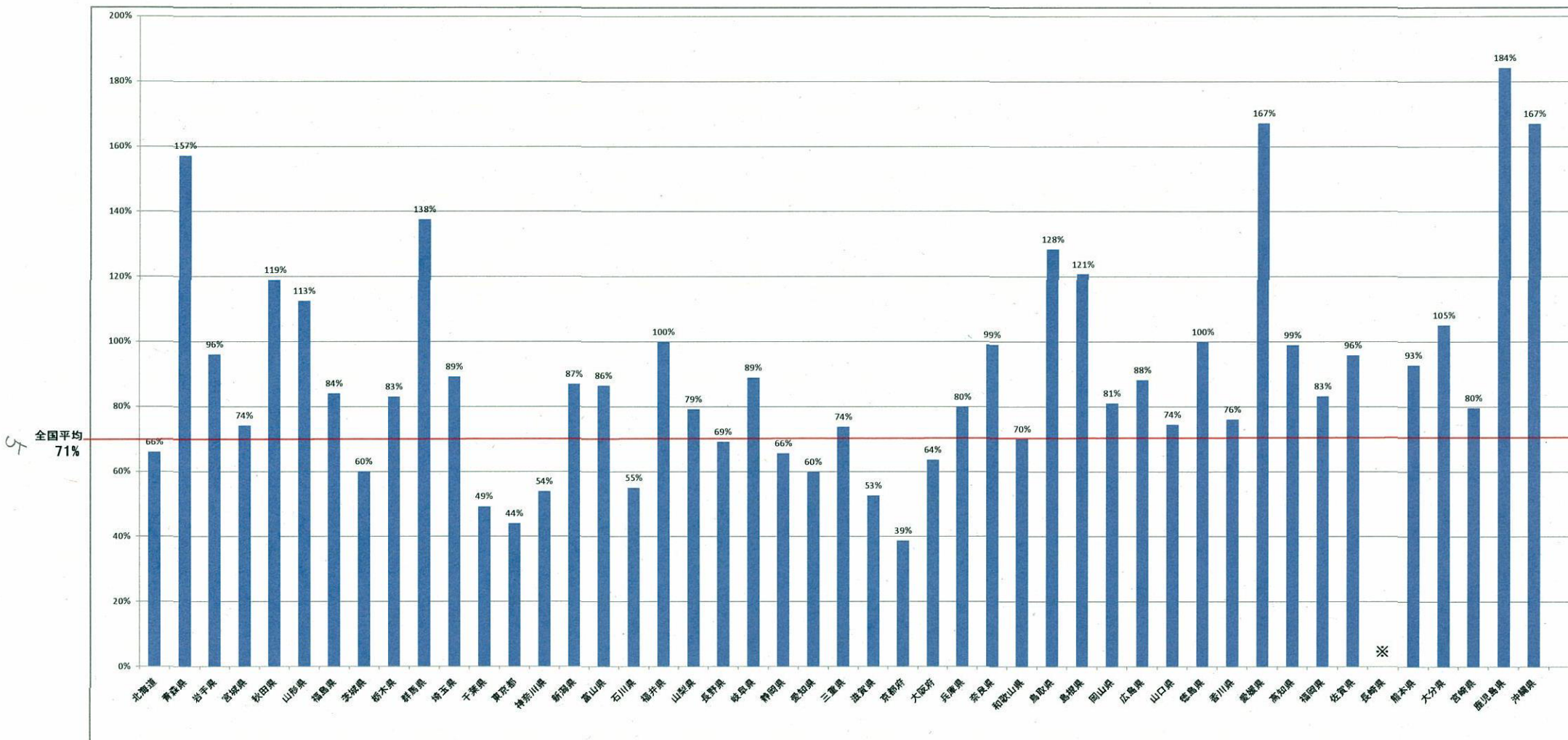
○ 第3期計画期間における施設・居住系サービスの増加見込数と実績数の状況(平成18~20年度の3年間における増減数)

単位:床

都道府県	合計(介護療養型医療施設を除く)		合計(介護療養型医療施設を含む)		特別養護老人ホーム		介護老人保健施設		認知症高齢者グループホーム		介護専用型特定施設		介護療養型医療施設	
	計画の見込数	実績数	計画の見込数	実績数	計画の見込数	実績数	計画の見込数	実績数	計画の見込数	実績数	計画の見込数	実績数	計画の見込数	実績数
北海道	5,333	3,512	5,973	1,617	1,860	1,096	1,207	522	1,413	1,549	853	345	640	-2,677
青森県	567	891	595	709	194	109	62	40	306	743	5	-1	28	-233
岩手県	1,204	1,156	1,249	886	684	548	-21	106	399	391	142	111	45	-270
宮城県	1,798	1,333	1,928	1,200	850	673	429	122	519	538	0	0	130	-133
秋田県	878	1,044	882	904	646	567	92	83	115	216	25	178	4	-140
山形県	557	627	580	363	314	324	0	0	193	303	50	0	23	-284
福島県	3,526	2,960	3,673	2,678	1,439	1,295	950	825	564	823	573	17	147	-282
茨城県	4,814	2,894	4,983	2,613	2,718	1,657	1,496	471	459	575	141	191	169	-341
栃木県	1,225	1,013	1,478	914	657	607	100	100	468	306	0	0	253	-340
群馬県	1,302	1,791	1,302	1,592	570	1,196	90	82	342	430	300	83	0	-218
埼玉県	9,316	8,314	9,933	7,264	5,695	5,346	2,318	2,066	795	794	508	108	617	-1,050
千葉県	6,924	3,410	7,170	2,480	2,297	1,088	1,802	1,132	1,932	1,134	893	56	246	-990
東京都	11,015	4,803	14,055	4,701	3,392	1,638	3,906	1,535	2,451	1,367	1,266	263	3,040	-228
神奈川県	14,864	8,011	15,205	6,294	5,761	3,885	3,580	1,690	2,654	2,020	2,869	416	341	-1,717
新潟県	3,312	2,880	3,373	2,402	1,244	1,094	714	672	718	791	636	323	61	-650
富山県	599	518	599	414	180	140	0	0	390	378	29	0	0	-113
石川県	1,063	583	1,063	147	335	325	110	9	531	220	87	29	0	-478
福井県	814	814	595	595	423	423	106	106	285	285	0	0	-219	-219
山梨県	727	576	889	547	360	291	29	0	219	183	119	102	162	-29
長野県	2,212	1,531	2,393	1,295	840	657	149	114	644	403	579	357	181	-272
岐阜県	1,764	1,569	2,037	1,119	1,153	1,048	192	117	370	375	49	29	273	-526
静岡県	5,373	3,525	5,389	3,195	2,549	1,557	1,687	1,439	662	414	475	115	16	-386
愛知県	3,495	2,094	3,772	1,114	2,070	1,295	359	166	442	719	624	-86	277	-1,004
三重県	2,122	1,564	2,612	1,215	794	631	780	400	324	375	224	158	490	-378
滋賀県	1,388	730	1,776	469	592	349	418	120	319	261	59	0	388	-261
京都府	2,741	1,062	2,546	810	1,009	574	925	102	524	331	283	55	-195	-252
大阪府	6,465	4,112	8,807	1,524	3,491	1,951	1,884	1,131	765	694	325	336	2,342	-2,588
兵庫県	4,823	3,853	4,237	2,986	2,532	2,040	1,272	1,179	764	614	255	20	-586	-867
奈良県	1,518	1,504	1,508	1,348	711	610	854	779	-47	115	0	0	-10	-156
和歌山県	1,114	775	1,392	737	528	387	51	21	397	289	138	78	278	-38
鳥取県	120	154	120	57	48	20	0	0	0	134	72	0	0	-97
島根県	516	623	506	240	228	160	16	163	252	300	20	0	-10	-383
岡山県	1,833	1,486	1,833	937	827	651	99	137	760	639	147	59	0	-549
広島県	1,015	896	1,361	107	259	259	130	77	298	560	328	0	346	-871
山口県	1,128	840	1,128	-121	446	329	130	70	316	322	236	119	0	-977
徳島県	192	192	192	-278	30	30	0	0	162	162	0	0	0	-470
香川県	323	245	323	-323	96	59	60	60	165	126	2	0	0	-568
愛媛県	243	406	273	-283	163	100	0	-1	80	307	0	0	30	-695
高知県	579	573	579	226	78	78	80	80	392	336	29	79	0	-399
福岡県	2,609	2,169	2,609	634	1,227	750	282	242	790	988	310	189	0	-1,588
佐賀県	259	248	586	187	100	100	0	0	109	125	50	23	327	-61
長崎県	0	24	0	-543	0	4	0	25	0	-5	0	0	0	-617
熊本県	914	848	914	85	227	242	190	169	421	342	76	95	0	-781
大分県	1,155	1,207	1,230	499	438	319	192	158	406	644	119	86	75	-714
宮崎県	768	611	774	-29	300	291	143	143	273	210	52	-33	6	-640
鹿児島県	600	1,105	81	-43	463	439	91	137	-543	352	589	177	-519	-1,148
沖縄県	248	414	-399	233	29	0	0	0	60	243	159	171	-647	-181
合計	115,355	81,490	124,104	55,717	50,847	37,232	26,954	16,589	23,858	23,421	13,696	4,248	8,749	-27,859

※「合計(介護療養型医療施設を含む)」の欄については介護療養型医療施設及び医療療養病床からの転換分を含み、その他の欄については転換分を除外している。

◎ 施設・居住系サービスの第3期3年間の計画の見込数に対する実績数の割合 (注)介護療養型医療施設を除く合計



※ 長崎県は、3期計画数が0であるため、表示していない。